

คลินิกหัวใจล้มเหลว
(Heart Failure Clinic)
สถาบันโรคทรวงอก

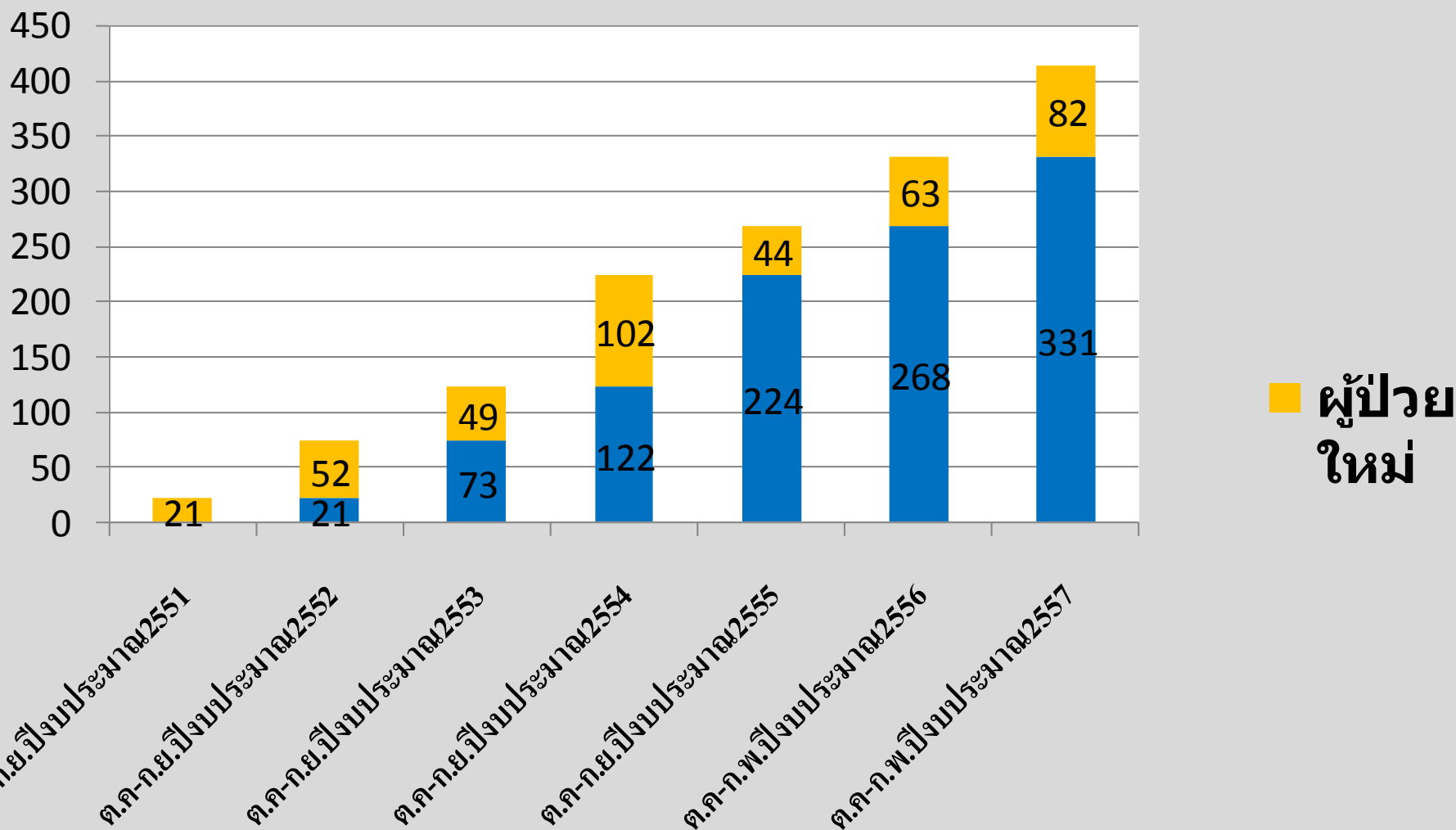
นางสาวพัชณี ร่มตาล และทีมสหสาขาวิชาชีพคลินิกหัวใจล้มเหลว สถาบันโรคทรวงอก
12 กุมภาพันธ์ 2558

วัตถุประสงค์

1. เพื่อให้ผู้ป่วยมีคุณภาพชีวิตดีขึ้น
2. เพื่อให้ผู้ป่วยได้รับการดูแลแบบองค์รวมโดยสหสาขาวิชาชีพ
2. เพื่อพัฒนาผลลัพธ์ในการดูแลผู้ป่วย (Clinical Outcome) และเผยแพร่องค์ความรู้ในการดูแลผู้ป่วยหัวใจล้มเหลว

จำนวนผู้ป่วยที่เข้ารับบริการในคลินิกหัวใจล้มเหลว

ราย



แนวทางปฏิบัติคลินิกหัวใจล้มเหลวสถาบันโรคทรวงอก



ผู้ป่วยหัวใจล้มเหลว NYHA Functional class II ขึ้นไป



ยินยอมรักษาและสามารถมาตรวจได้สม่ำเสมอ



เจาะเลือดส่งห้องปฏิบัติการ, เอ็กซเรย์ปอด , คลื่นไฟฟ้าหัวใจ



ซักประวัติ, ตรวจร่างกาย , ตรวจสอบการรับประทานยา



แนวทางปฏิบัติคลินิกหัวใจล้มเหลวสถาบันโรคทรวงอก



ประเมินความรู้เรื่องการปฏิบัติตัวในภาวะหัวใจล้มเหลว
ตรวจคลื่นสะท้อนหัวใจ, เดินบนพื้นราบ 6 นาที, คุณภาพชีวิต
(KCCQ), ที่เริ่มเข้าคลินิก, 6 เดือน, และ 12 เดือน)



ให้ข้อมูลการปฏิบัติตัวโดยทีมสหสาขาวิชาชีพ



พบแพทย์โรคหัวใจ



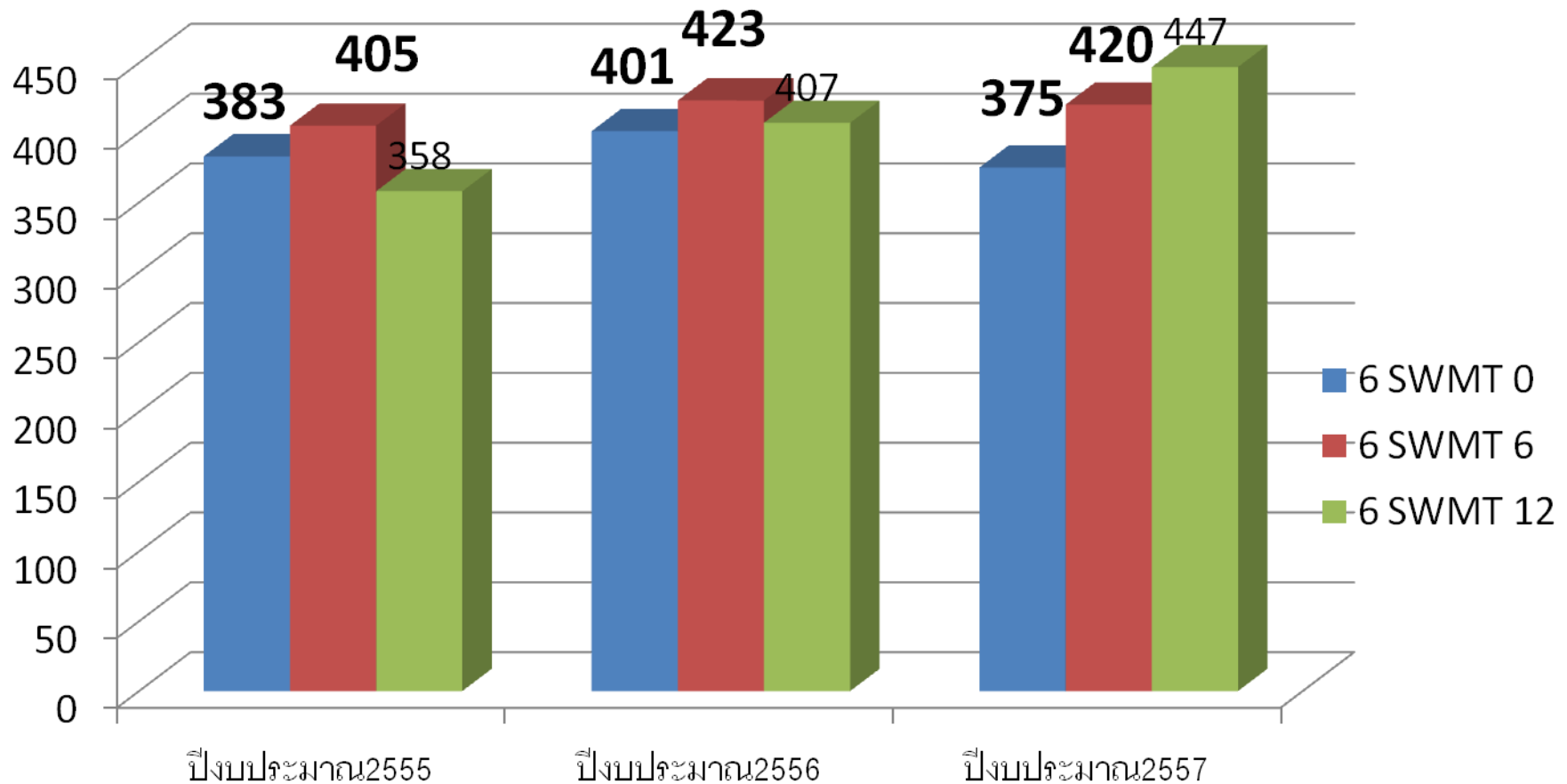
นัดตรวจติดตามทุก 2-4 สัปดาห์ถึง 2 เดือน

ทีมสหสาขาวิชาชีพในคลินิกหัวใจล้มเหลว

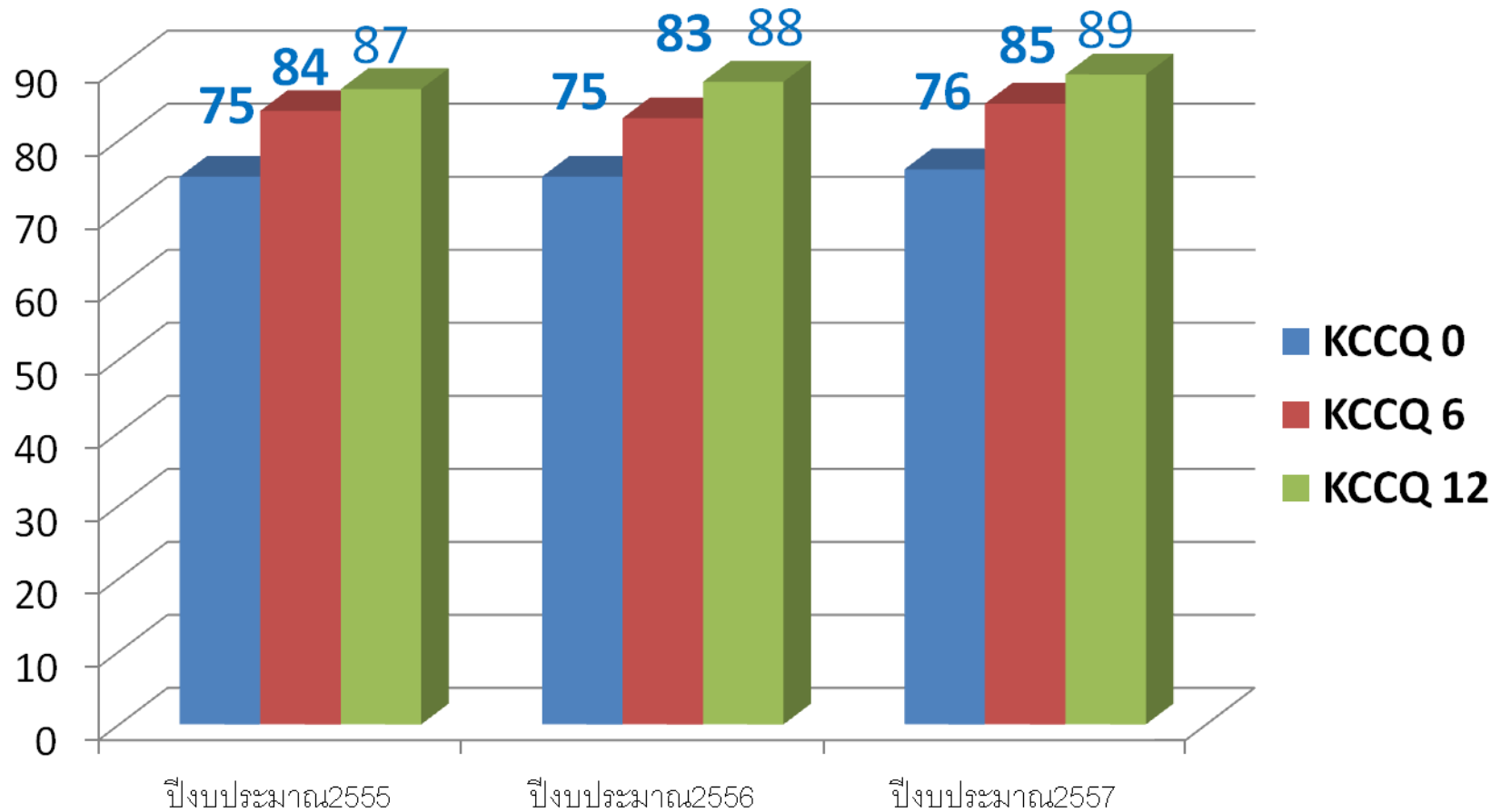


ผลิตภัณฑ์

การเดินบนพื้นราบ 6 นาที (6MWT)



คุณภาพชีวิต (KCCQ)



ความรู้ในการปฏิบัติตัวภาวะหัวใจล้มเหลว

คะแนน

