



จดหมายข่าว

สถาบันโรคทรวงอก กรมการแพทย์ กระทรวงสาธารณสุข

ปีที่ 21 ฉบับที่ 34 ประจำวันที่ 31 พฤษภาคม 2564

วันเฉลิมพระชนมพรรษา สมเด็จพระนางเจ้า พระบรมราชินี

3 มิถุนายน 2563 เนื่องในโอกาสวันเฉลิมพระชนมพรรษา
สมเด็จพระนางเจ้าสุทิดา พัชรสุธาพิมลลักษณ พระบรมราชินี

ทรงพระเจริญ

ด้วยเกล้าด้วยกระหม่อม

ข้าพระพุทธเจ้า ผู้บริหาร ข้าราชการ และบุคลากรสถาบันโรคทรวงอก



แจ้งวิทยุ : เลื่อนการจัดอบรม

กลุ่มงานพัฒนาคุณภาพ สถาบันโรคทรวงอก ขอเลื่อนการจัด
โครงการอบรม "การพัฒนาระบบบริหารความเสี่ยงในโรงพยาบาล"
ประจำปี 2564 ในหัวข้อ "การทบทวนคุณภาพการดูแลผู้ป่วย

โดยใช้เครื่องมือ Root Cause Analysis (RCA)"

วันที่ 4 มิถุนายน 2564 เลื่อนออกไปไม่มีกำหนด



รายการวิทยุห้องสนทนา ม.ก.คลื่น AM 1107 KHz.

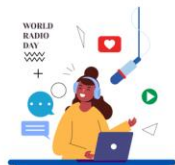
และ <http://radio.ku.ac.th>

วันที่ 4 มิถุนายน 2564 เวลา 13.10 - 13.25 น.

เรื่อง : การออกกำลังกายในช่วง Covid-19

วิทยากร : นางสาวกสิสรลักษณ์ สิริจวงวัฒนา

ตำแหน่ง : นักวิชาการสาธารณสุข



วันงดสูบบุหรี่โลก 2564

เลิกสูบ ลดเสี่ยง คุณค่าดี

การสูบบุหรี่ทำให้เกิดโรคร้ายต่างๆ รวมทั้งเป็น
หนึ่งปัจจัยสำคัญทำให้เกิดโรคหลอดเลือดหัวใจตีบตัน

สารพิษในบุหรี่ประกอบด้วย

- นิโคติน และ alkaloids** และยังมีสารในควันบุหรี่ อีกหลายชนิด
ทำให้เกิดหลอดเลือดตีบตัน เกิดโรคหัวใจและหลอดเลือด
- คาร์บอนมอนอกไซด์** มีผลลดความสามารถในการนำและปลดปล่อย
ออกซิเจนของเม็ดเลือดแดง ทำให้เกิดภาวะออกซิเจนในเลือดต่ำ
ทำให้มีผลต่อการขาดเลือดมากขึ้น
- free radical** ด้วยการทำให้เกิดผนังหลอดเลือดแดงแข็ง เป็นสารก่อมะเร็งปอด
โรคถุงลมโป่งพอง โรคหลอดเลือดอักเสบเรื้อรัง
- ไนโตรเจนไดออกไซด์** จะทำลายเยื่อหลอดเลือดลม
ส่วนปลายและถุงลม ทำให้เกิดถุงลมโป่งพอง
- ไฮโดรเจนไซยาไนด์** ทำให้เกิดอาการไอ มีเสมหะ
และหลอดเลือดอักเสบเรื้อรัง



อ่านข้อมูลเพิ่มเติม
ข่าวกรมการแพทย์
เรื่อง: ข้ออันตรายในบุหรี่
หนึ่งปัจจัยสำคัญทำให้เกิด
โรคหลอดเลือดหัวใจตีบ

วิสัยทัศน์ : เป็นผู้ดำเนินการพัฒนาให้ประชาชนได้รับบริการทางการแพทย์
ด้านหัวใจและปอดที่มีคุณภาพเท่าเทียมกันภายในปี พ.ศ. 2564

มาตรฐานทางจริยธรรม : ซื่อสัตย์ โปร่งใส ไร้จุกกักบริการ

คำนิยาม : **C : Change** ตบสนองการเปลี่ยนแปลง
C : Competency แข็งขัน พัฒนาสมรรถนะ
I : Innovation นวัตกรรมเด่นดี
T : Trust เป็นที่พึ่งประชาชน